

Sage 100

xRM Mobile Plus

powered by LogiSoft

Die mobile Lösung für
Kontakt-, Projekt- und
Servicemanagement



Vertrieb, Service und Projekte mobil steuern

xRM Mobile Plus ist die leistungsstarke und flexibel anpassbare Erweiterung für Ihr Kundenbeziehungs-, Vertriebs- und Projektmanagement – direkt auf Ihrem mobilen Endgerät. Die App integriert sich nahtlos in Sage 100 und bietet umfassende Funktionen für Vertrieb, Service und Projektabwicklung – jederzeit und überall.

Ihr mobiler Vorsprung

Mit xRM Mobile Plus arbeiten Ihre Teams im Innen- und Außendienst nahtlos zusammen. Ob Vertriebsaktivitäten, Projektsteuerung oder Serviceeinsätze – alle Informationen sind stets aktuell und mobil verfügbar. So steigern Sie Effizienz, Kundenbindung und Reaktionsgeschwindigkeit.

Sage

Highlights & Funktionen

Kontakt- & Vertriebsmanagement

- Intuitives Dashboard für schnellen Überblick
- Adress- und Ansprechpartnerverwaltung
- Kontaktmanagement mit Aktivitätenerfassung
- To-Do-Listen, Checklisten und Fragenkataloge
- Integration nativer E-Mail- und Anruffunktionen
- Verkaufsbelegauskunft inkl. Druckvorschau
- Informationen zu offenen Verkaufslieferungen
- Auswertungen zu Kunden- und Artikelumsätzen

Sage 100 Integration

- Direkte Belegerfassung wie z. B. Angebote aus der App
- Tiefgreifende ERP-Anbindung für aktuelle Verkaufsdaten
- Workflow- & Projektmanagement
- Projektverwaltung mit Aktivitätenmanagement
- Aufgabensteuerung inkl. Zeit- und Artikelerfassung
- Workflowmanagement zur gezielten Delegation von Aufgaben
- Digitale Abnahme von Projekt- oder Arbeitsfortschritten per Unterschrift

Dokumentenmanagement

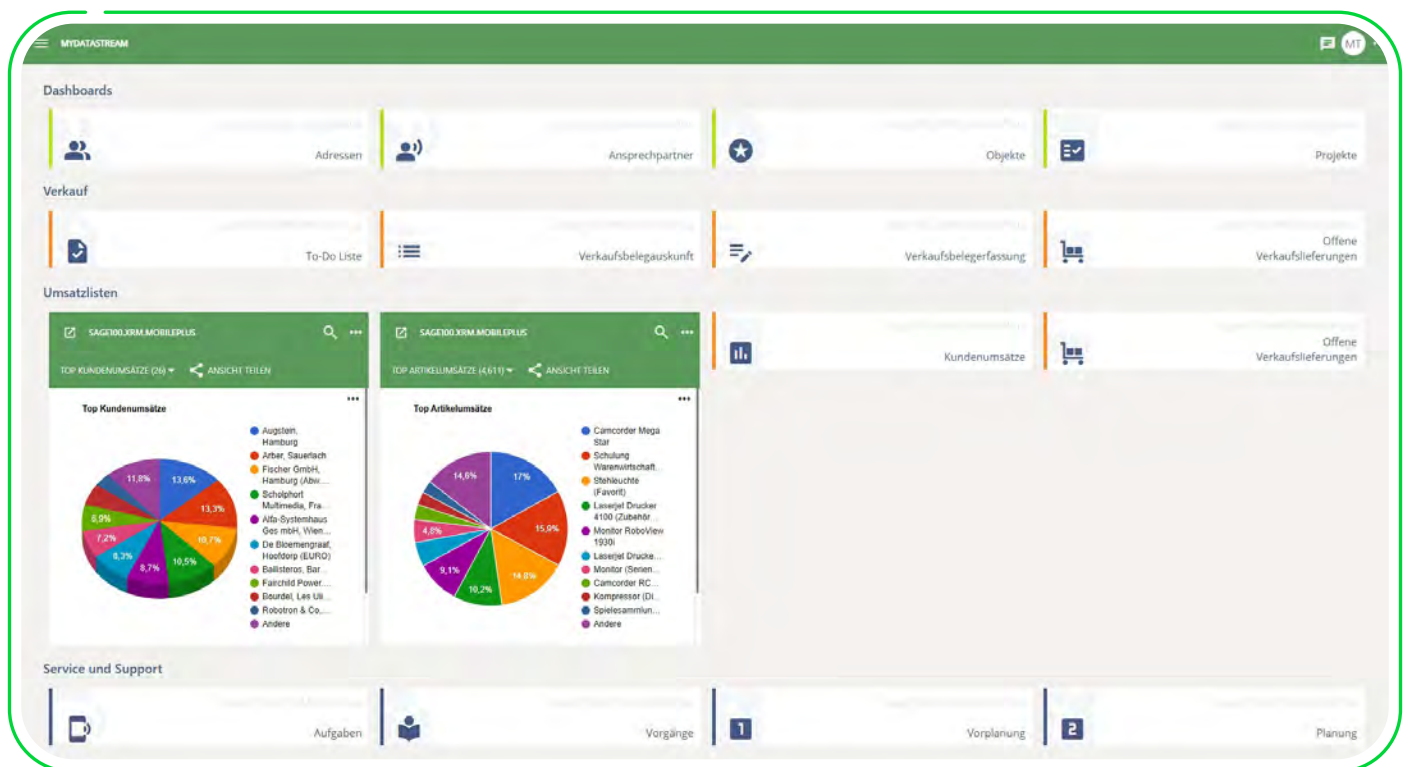
- Zentrale Dokumentenverwaltung mit Dateiupload und -download
- Zugriff auf projekt- oder vorgangsbezogene Dokumente – mobil und sicher

Service & Support

- Verwaltung von Objekten und Serviceeinheiten
- Planung, Durchführung und Nachverfolgung von Serviceeinsätzen
- Grafische Plantafel zur Visualisierung von Ressourcen und Terminen
- Checklisten, Zeit- und Artikelerfassung sowie digitale Abnahme

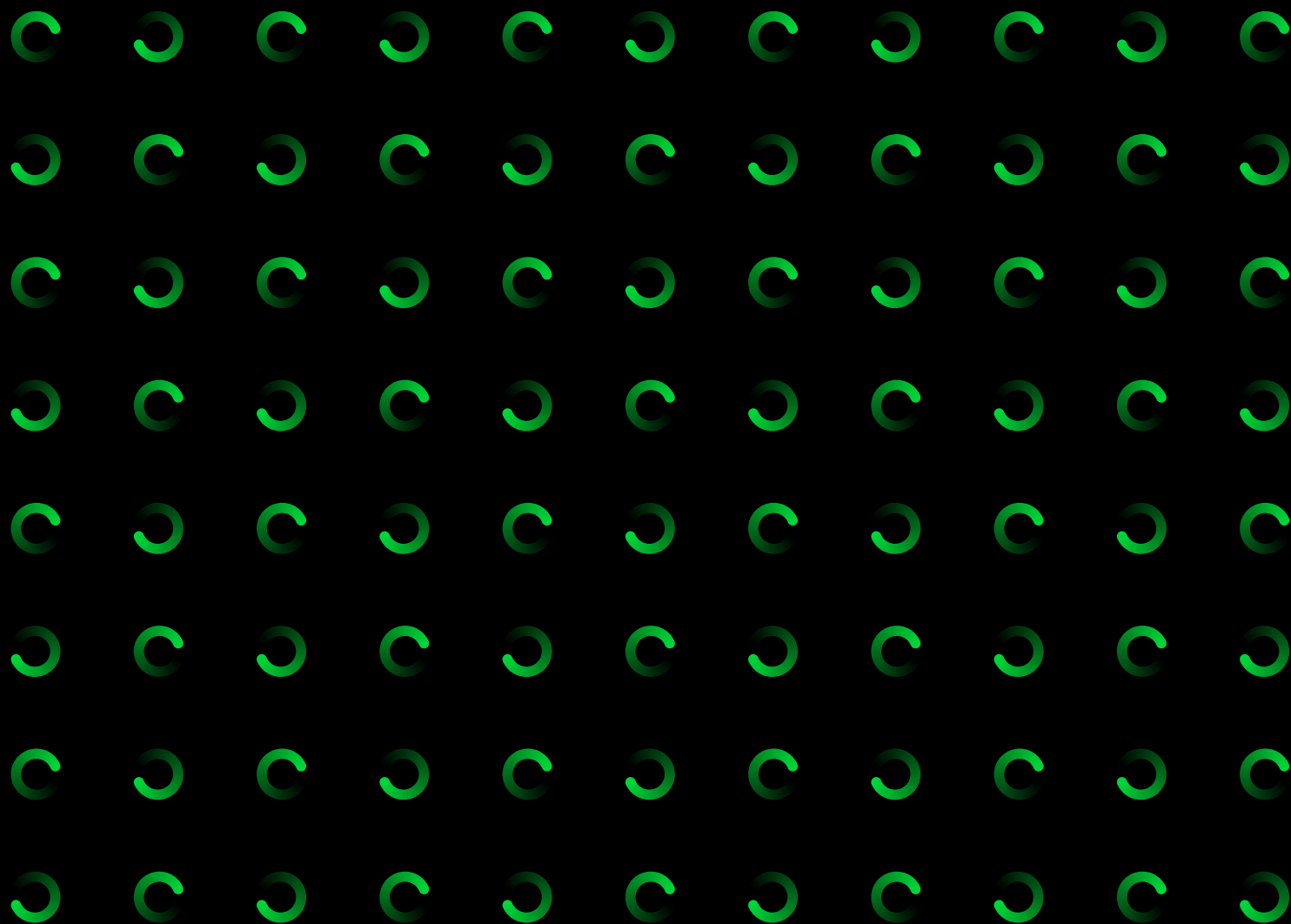
Individuelle Anpassung

- Hohe Flexibilität durch den integrierten AppBuilder – passen Sie Funktionen und Oberflächen an Ihre Unternehmensprozesse an



xRM Mobile Plus Varianten

	Basic	Professional
Kontakt- und Vertriebsmanagement	●	●
Dashboard	●	●
Adress- und Ansprechpartnerverwaltung	●	●
Kontaktmanagement mit Aktivitäten	●	●
Dokumentenmanagement mit Dateiup- und download	●	●
To-Do Liste	●	●
Checklisten und Fragenkatalog	●	●
Unterstützung der E-Mail- und Anruhfunktionen des Gerätes	●	●
Verkaufsbelegauskunft mit Druckvorschau	●	●
Auskunft über offene Verkaufslieferungen	●	●
Auskunft über Kunden-/Artikelumsätze	●	●
Sage 100 Belegerfassung (Angebote)		●
Workflowmanagement zur Delegation von Aufgaben		●
Projektmanagement		●
Projektverwaltung		●
Projektmanagement mit Aktivitäten		●
Dokumentenmanagement mit Dateiup- und download		●
Vorgangsschecklisten und Fragenkataloge		●
Aufgabenmanagement mit Zeit- und Artikelerfassung		●
Abnahme via digitaler Unterschrift		●
Service & Support		●
Objektverwaltung		●
Servicemanagement mit Aktivitäten		●
Dokumentenmanagement mit Dateiup- und download		●
Vorgangsschecklisten und Fragenkataloge		●
Vorplanung von Servicevorgänge		●
Grafische Plantafel		●
Aufgabenmanagement mit Zeit- und Artikelerfassung		●
Abnahme via digitaler Unterschrift		●



Sage GmbH

Franklinstraße 61 – 63
60486 Frankfurt am Main

+49 69 50007-6111
info@sage.de

www.sage.com

Sage



© 2025 Sage GmbH. Alle Rechte vorbehalten. Sage, das Sage Logo sowie hier genannte Sage Produktnamen sind eingetragene Markennamen der Sage Global Services Limited bzw. ihrer Lizenzgeber. Alle anderen Markennamen sind Eigentum der jeweiligen Rechteinhaber. Technische, formale und druckgrafische Änderungen vorbehalten.